

Verarbeitungshinweise



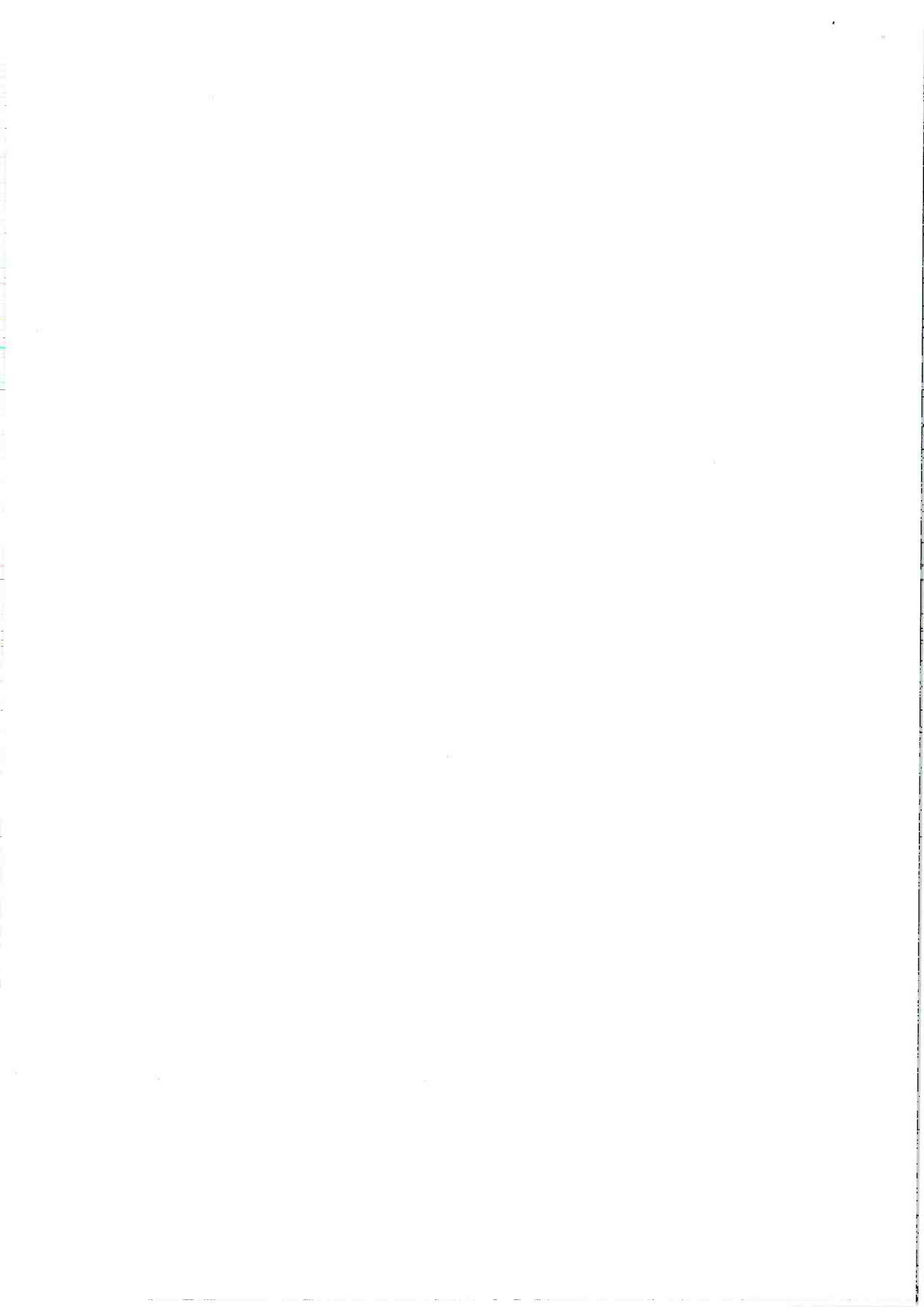
HENSOMASTIK® Kombischott EI60
(Einplattenweichschott)

ETA 15-0294 / VKF 30660; 30655; 30500; 30659; 30497; 30658; 30649

Allgemeines

Schottgrößen Hinweis: Es kann von den Abmessungen abgewichen werden, jedoch darf die Schottoberfläche von 1,8 m ² in Decken, bzw. 2,16m ² in Wänden nicht überschritten werden!	Leichtbauwand (z.B. Gipskartonwand,...) und Massivwand (z.B. Beton, Ziegel,...) → 1,8m x 1,2m bzw. 2,16m² Massivdecke → 1,8m x 1,0m bzw. 1,8m²
Schottstärke	Stärke der Mineralfaserplatte ≥60mm beidseitig beschichtet mit 1mm Trockenschichtstärke
Schottbelegung max. 60%	Durch das Schott dürfen folgende Medien durchgeführt werden: <ul style="list-style-type: none">• Kabel bis 80mm• Kabelbündel bis 100mm• Kunststoffrohre bis 125mm• Metallrohre bis 139,7mm• Aluverbundrohre bis 40mm
Abstände der 1. Abhängung:	Wand: bei allen Medien ≤ 250 mm Decke: bei Kabeln / Kabeltragkonstruktionen ≤ 220 mm und bei Rohren ≤ 250 mm





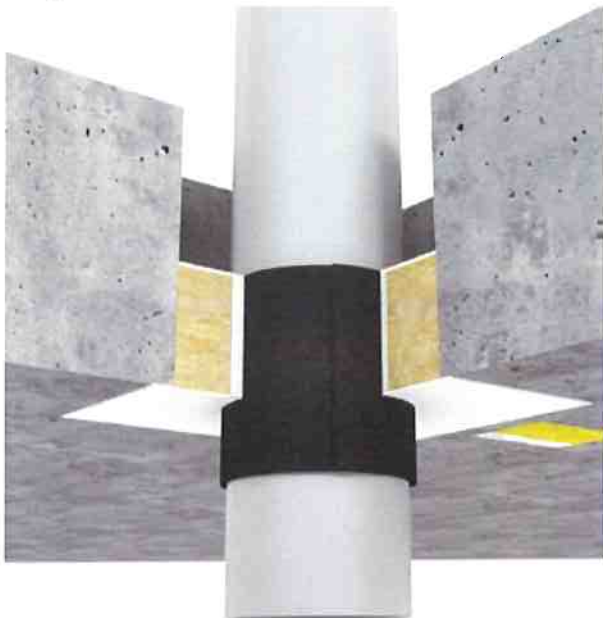
Kunststoffrohre

Kunststoffrohre abgeschottet mit HENSOTHERM® 7KS Gewebe 100

Wand



Decke



Brandschutzmanschetten



Kunststoffrohre bis 100mm
Kabelleerrohrbündel bis 125mm
Aluverbundrohre bis 63mm mit Isolierung bis 19mm

Wicklungen Kunststoffrohre:

≤56mm 3 Wicklungen

≤90mm 4 Wicklungen

≤110mm 6 Wicklungen

Kabelrohrbündel 6 Wicklungen

Wicklungen Aluverbundrohre:

≤40mm 1 Wicklung

≤63mm 2 Wicklungen

Einbau Wand:

Das Gewebe ist mittig der Weichschottplatte in der jeweiligen Wicklungsanzahl zu montieren. Das Gewebe ist mit Kabelbindern bzw. Klebestreifen zu fixieren.

Einbau Decke:

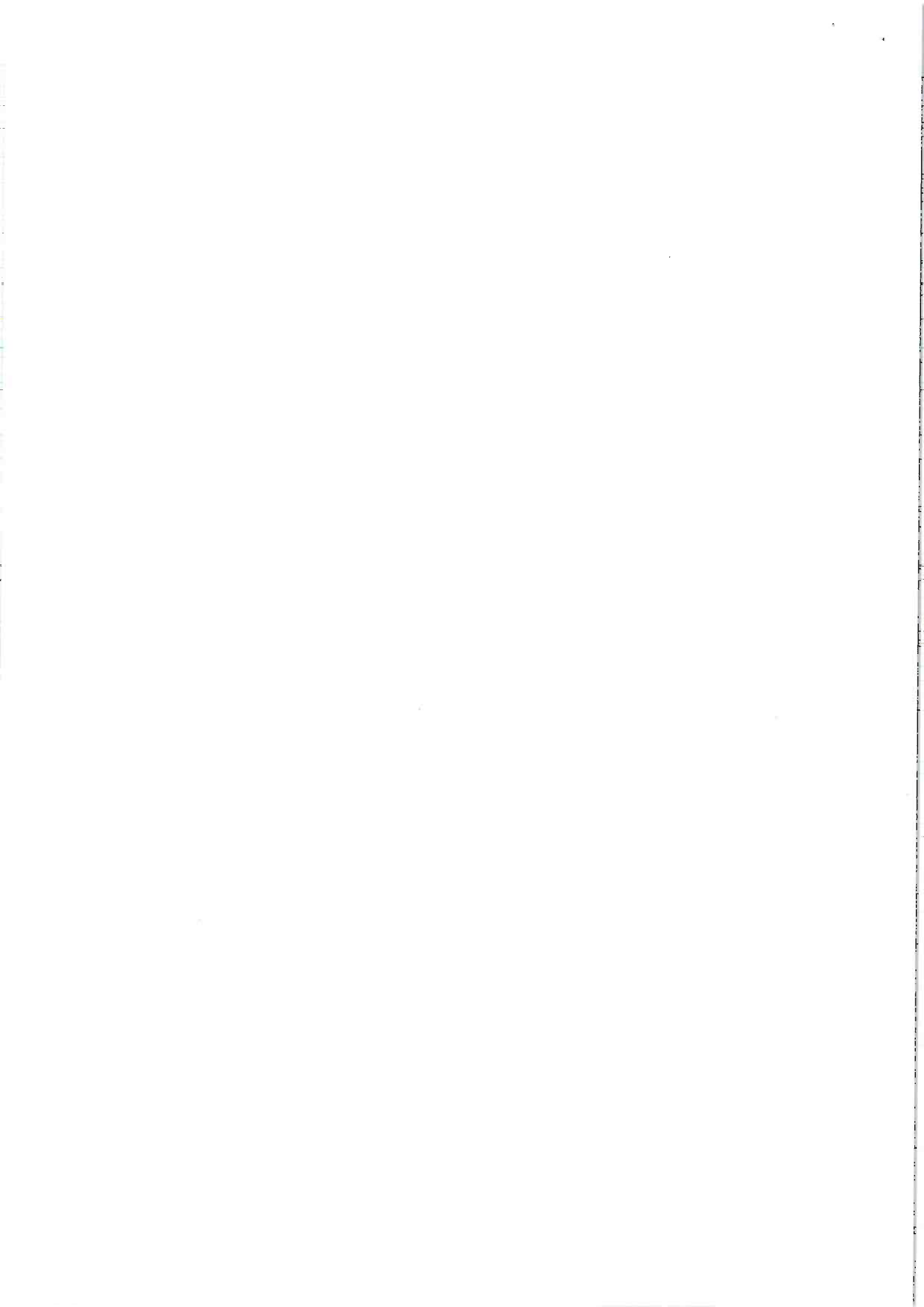
Das Gewebe ist mit der Schottoberkante bündig zu montieren und sieht dementsprechend 4cm nach unter heraus. Das Gewebe ist mit Kabelbindern bzw. Klebestreifen zu fixieren.

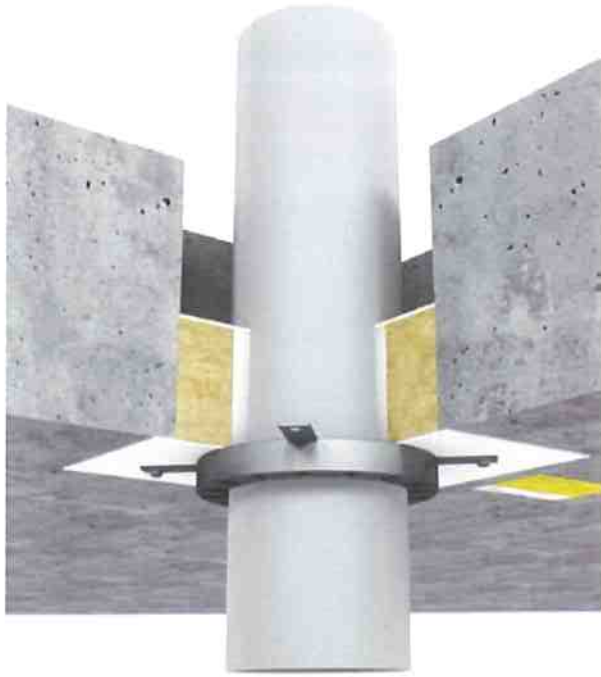
Das Kunststoffrohr ist **NICHT** mit HENSOMASTIK® 5KS Farbe zu beschichten!

Brandschutzmanschetten AirFireTech V30 oder Kuhn AWMII

Einbau Wand:

Die Manschetten sind an beiden Seiten in der jeweiligen Rohrdimension zu montieren. Die Manschetten sind mittels M6 Gewindestangen an ALLEN Befestigungslaschen zu befestigen und mit Beilagscheiben und M6 Muttern zu sichern.



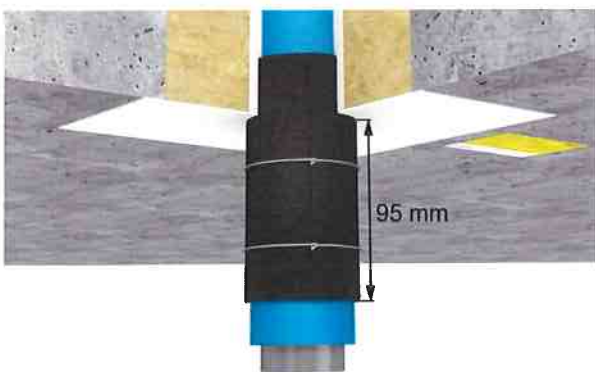
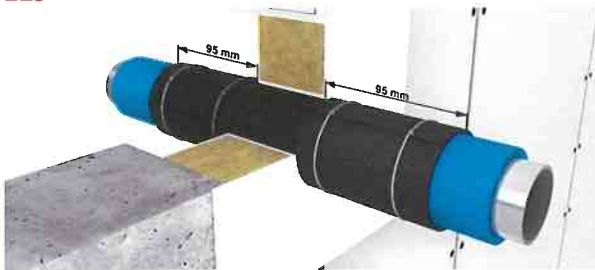


Einbau Decke:

Die Manschette ist an der Schottunterseite in der jeweiligen Rohrdimension zu montieren. Die Manschette ist mittels M6 Gewindestangen an ALLEN Befestigungslaschen zu befestigen und mit Beilagscheiben und M6 Muttern zu sichern.

Nichtbrennbare Rohre (Metallrohre)

Nichtbrennbare Rohre mit brennbarer Isolierung Abgeschottet mit HENSOTHERM® 7KS Gewebe 125



Kupfer bis 54mm und Isolierungsstärke bis 14,2mm
Stahl/Guss 88,9mm und Isolierstärke bis 14,2mm

Einbau Wand:

An beiden Seiten der Abschottung ist das HENSOTHERM® 7KS Gewebe 125 mit einer Lage zu montieren und sieht an beiden Seiten 95mm heraus. Befestigung mittels herkömmlichen Bindedraht.

Einbau Decke:

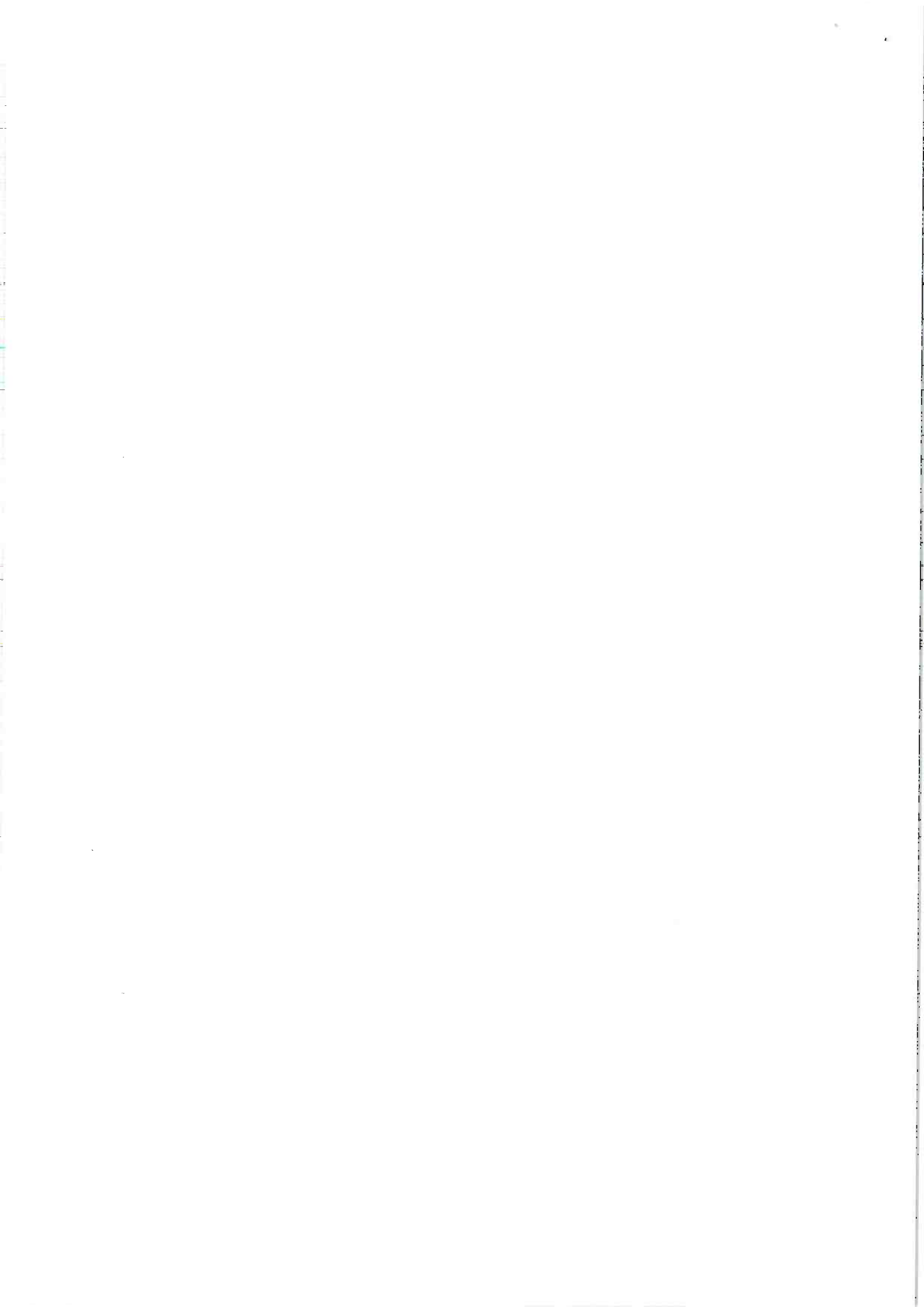
An der Unterseite der Abschottung ist das HENSOTHERM® 7KS Gewebe 125 mit einer Lage zu montieren und sieht an der Unterseite des Schottes 95mm heraus. Befestigung mittels herkömmlichen Bindedraht.

Der Ringspalt rund um das Rohr ist auf die komplette Plattenstärke mit HENSOMASTIK® 5KS zu verfüllen.

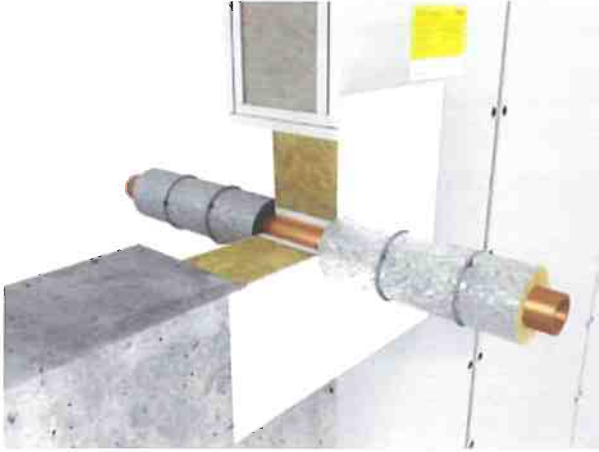
Das Gewebe ist NICHT mit HENSOMASTIK® 5KS Farbe zu beschichten.

Folgende Isolierungen dürfen verwendet werden:

- + Armaflex Ultima: Euroklasse BL-s1, d0
- + Armaflex LS: BL-s2, d0
- + Kaiflex KK plus: BL-s2, d0
- + Armaflex Protect R90
- + Eurobatex HF: Euroklasse DL-s2-d0 nach EN 13501-1
- + Armaflex NH: Euroklasse DL-s2,d0 nach EN 13501-1



Nichtbrennbare Rohre mit Streckenisolierung



Streckenisolierung aus Steinwolle ($\geq 80\text{kg/m}^3$) mit Alukaschierung

Kupfer bis 54mm

Stahl/Guss 139,7mm

Streckenisolierung aus Steinwollmatte (Klimarock) mit Alukaschierung

Kupfer bis 54mm

Stahl/Guss 89mm

Die Isolierungen dürfen durch das Schott geführt werden (siehe Bild 1) bzw. an das Schott anstehen (siehe Bild 2)

Isolierlänge bei durchgeführter Isolierung → 1 Meter gesamt

Isolierlängen bei anstehender Isolierung → 1 Meter je Seite

Isolierstärken:

Bis 54 mm → 20mm

Ab 55mm → 30mm

Die Isolierung ist auf einem Meter 6 mal mit Wickeldraht zu befestigen.

Die Isolierung muss nicht mit HENSOMASTIK® 5KS Farbe bestrichen werden.

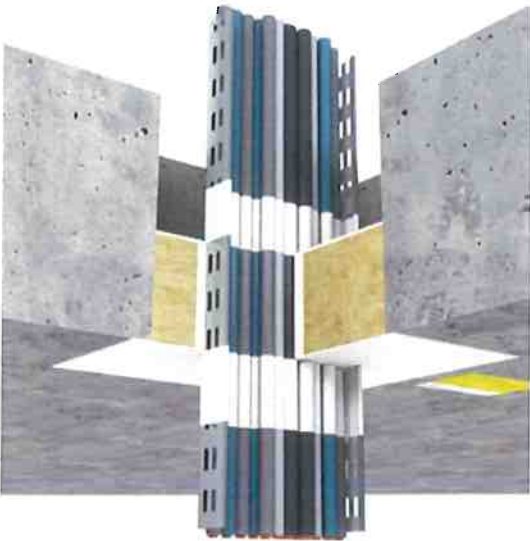
Wand und Decke ist hier gleich zu behandeln.





Kabel

Kabel



Kabel bis 80mm
Telekommunikationskabel bis 21mm
Kabelbündel bis 100mm

Wand:

Die Kabeldurchführungen (inkl. Kabeltragekonstruktion) sind beidseitig in Länge von 200mm mit HENSOMASTIK® 5KS Farbe in 1mm Trockenschichtstärke zu beschichten.

Decke:

Die Kabeldurchführungen (inkl. Kabeltragekonstruktion) sind beidseitig in Länge von 100mm mit HENSOMASTIK® 5KS Farbe in 1mm Trockenschichtstärke zu beschichten.

