

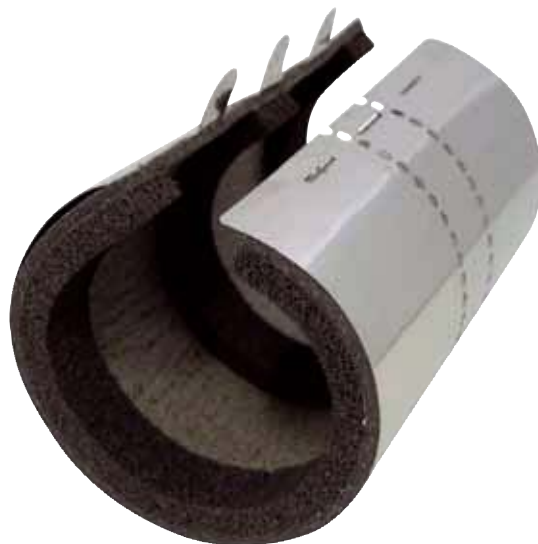
BIS Pacifyre® MK II Brandschutzmanschette

Produktbeschreibung

Zur Herstellung von Rohrabschottungen für brennbare Rohrleitungen und gedämmten Mehrschichtverbundrohren in R90-Qualität nach DIN 4102-11 bzw. DIN EN 1366-3 in Wänden (Massivwände oder leichte Trennwände $\geq 100\text{mm}$) und Decken ($\geq 150\text{mm}$) mit Brandschutzanforderungen nach MBO bzw. MLAR/LAR/RbALei. Die BIS Pacifyre® MK II Brandschutzmanschette ist vom Deutschen Institut für Bautechnik (DIBt) zugelassen nach **Z-19.17-1737** und wird vom MPA NRW fremdüberwacht.

Technische Daten

- Baulänge : 205mm
- Anwendungstemperatur : max. 120°C
- Schallschutz geprüft



Einsatz- und Anwendungsbereich

Zugelassene Rohre bzw. Rohrsysteme:

- Schallgedämmte Abflussrohre bis max. Außen-Ø 135mm wie z.B.
 - Friatec: System Friaphon
 - Geberit: System dB20
 - Ostendorf: System Skolan dB
 - Poloplast: Polokal NG (bis max. Außen-Ø 110mm)
 - Wavin: System Wavin AS
- Brennbare Ver- und Entsorgungsrohre bis max. Außen-Ø 200mm in allen gängigen Rohrwerkstoffen wie z.B.
 - PVC-U, PVC-C oder PVC-HI
 - PP
 - PE-HD (bis max. Außen-Ø 140mm)
 - PE-X (bis max. Außen-Ø 140mm)
 - ABS oder ASA (bis max. Außen-Ø 140mm)
- Mehrschichtverbundrohre bis max. Außen-Ø 75mm (gedämmt)
- Staub-Saug-Leitungen bis max. Außen-Ø 200mm
- Rohrpost-Leitungen bis max. Außen-Ø 200mm

Zugelassene Dämmungen:

- Synthese-Kautschuk-Dämmung in Abhängigkeit vom Rohraußen-durchmesser zwischen 18mm und 44mm Dicke gemäß Zulassung

ACHTUNG: Diese Abschottung ist kennzeichnungspflichtig!

HINWEIS: Bitte beachten Sie, dass die BIS Pacifyre® MK II Brandschutzmanschette auch im Tangit® Brandschutz-System eingesetzt werden kann (siehe Seite 54 ff)

Produkteigenschaften und -vorteile

- Nullabstand zwischen gleichen Manschetten möglich
- Kein Werkzeug und kein Bohren erforderlich
- Nur eine Manschette für Wandabschottungen bis 150mm Wanddicke
- Sehr leichtes Einbauen:
Manschette um das Rohr legen, verschließen, fertig!
- Geringer Platzbedarf und leicht montierbar. Somit optimal für schwer zugängliche Bereiche
- Hohe Flexibilität durch geringe Überstände bei Wand- und Deckenabschottungen
- Brand-, Schall- und Rauchschutz werden durch die Manschettenbauart gewährleistet
- Schallschutzprüfzeugnis vom IRB (Fraunhofer Institut) vorhanden
- Anwendungshinweise:
 - Zentrischer Einbau in Wänden (bis Wanddicke 150mm)
 - Bei Wänden > 150mm müssen 2 Manschetten hintereinander eingesetzt werden (Überstand $\geq 27,5\text{mm}$)
 - Bei Deckenabschottungen muss ein Überstand von 15 - 50mm unterseitig (Deckenstärke $\geq 150\text{mm}$) eingehalten werden



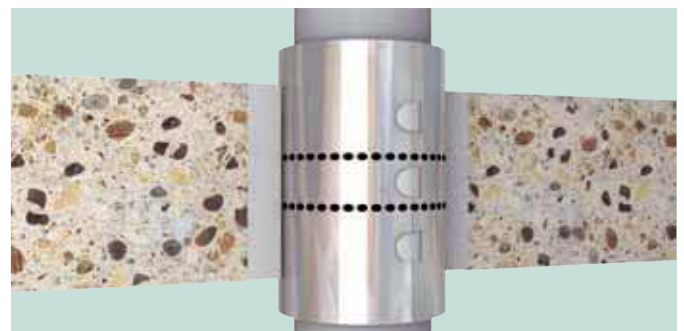
BIS Pacifyre® MK II Brandschutzmanschette

Anwendungstabelle

Rohraußen- durchmesser D_A (mm)	Manschetten-		Art.Nr.
	innen-Ø d (mm)	außen-Ø D (mm)	
16	15	40	215 1 015017
20	18	43	215 1 018020
25	24	55	215 4 024026
32	30	61	215 4 030032
40	39	70	215 4 039041
50	48	79	215 4 048050
52	51	82	215 4 051053
56	54	85	215 4 054056
58	57	88	215 4 057059
69	63	94	215 4 063065
75	75	106	215 4 075077
80	78	109	215 4 078080
90	90	121	215 4 090092
110	108	139	215 4 108110
125	123	162	215 8 123125
135	135	174	215 8 135137
140	138	177	215 8 138140
160	159	198	215 8 159161
180	180	219	215 8 180182
200	200	245	215 2 198200

Zwischengrößen auf Anfrage erhältlich!

Einbau



BIS Pacifyre® MK II Brandschutzmanschette

Montageanleitung



Rohrleitung installieren und Manschettengröße auswählen.



Manschette um das Rohr legen.



Ohne Werkzeug mit Hilfe der Laschen verschließen.



Manschette in die Bauteilöffnung schieben. (Überstände beachten!)



Restpalt rauchgasdicht (mit Tangit® FP 550 oder Tangit® FP 300) verschließen.



Das Universalschild ausfüllen und neben der Abschottung anbringen. (Bei Verwendung von Tangit® FP 550 muss das Tangit® Universalschild angebracht werden!)

Hinweis: Die Einbaurichtlinien und Spezifikationen der ABZ sind zwingend zu beachten!

BIS Pacifyre® MK II Brandschutzmanschette

Kombination mit

Tangit® FP 550 Brandschutz-Schaum

Zum sicheren und rauchgasdichten Verschluss von Rest- bzw. Ringspalten und Durchbrüchen bis max. 1.225cm² (0,1225m²) Größe. Art.Nr. 218 1 550 (Seite 56-57)



Tangit® FP 800 Brandschutz-Anstrich

Abschließender Brandschutz-Anstrich nach der Verwendung von Tangit® FP 550 Brandschutz-Schaum. Art.Nr. 218 1 801



Tangit® FP 300 Brandschutz-Mörtel

Zum Verschluss von Rest- bzw. Ringspalten. Art.Nr. 218 1 300 (Seite 52-53)



BIS Pacifyre® Universalschild

Universalkennzeichnungsschild zur Kennzeichnung aller BIS Pacifyre® Rohrabschottungen. Art.Nr. 214 9 999901



Tangit® Universalschild

Universalkennzeichnungsschild zur Kennzeichnung aller Tangit® Abschottungen. Art.Nr. 218 9 901



Sonderanwendungen



*Nullabstand in
Massivbauteilen*



*Nullabstand in
leichten Trennwänden*



*Verschluss von Rest-
bzw. Ringspalten oder
Durchbrüchen mit Tangit®
FP 550 Brandschutz-
Schaum*



*Brennbare Rohre bis
Außen-Ø 200mm
mit Tangit® FP 300
Brandschutz-Mörtel*



*Mehrschichtverbundrohre
bis Außen-Ø 75mm mit
Synthese-Kautschuk-
Dämmung*