

HENSEL**HENSEL**

Einsatzbereiche

HENSOTHERM® Spachtel -universal-

Allgemeine bauaufsichtliche Zulassung (abZ) Nr. Z-19.11-2110

Allgemeines bauaufsichtliches Prüfzeugnis (abP) Nr.

P-3543/785/14-MPA BS

LAR (Leitungsanlagen-Richtlinien): Verschluss von Durchbrüchen oder Öffnungen in Massivdecken/-wänden und leichten Trennwänden **≥80 mm** Dicke für einzelne Leitungen.

Fugendichtungsmasse für Brandschutzfugen: Verschluss von Rand-, Wand- und Deckenfugen zwischen metallischen oder massiven, mineralischen Baustoffen in einer Dicke/ausgefüllte Fugentiefe bis 20 mm, maximale Fugenbreite 40 mm, Rissreparaturen

Klassifizierungsbericht-Nr. KB 3.2/12-275-4Ä

Fuge: Verschluss von Rand-, Wand- und Deckenfugen (bis 7,5 cm Breite) bis R 120 in Porenbeton, Beton, Stahlbeton, Kalksandstein und Mauerwerk gem. DIN EN 1366-4 bei Decken ab **≥125 mm** und Wänden ab **≥100 mm**

Klassifizierungsbericht-Nr. 2016-Efectis-R000565

Rohre: Verschluss von Rohrdurchführungen aus Kupfer-, Stahl-, PVC-, PE-HD- und PP-Rohren in standardmäßigen Decken aus Porenbeton

Produkteigenschaften

- Anwendung im Innen- und Außenbereich
- Überstreichbar (nach vollständiger Durchtrocknung)
- Wartungsfrei
- Flexibel bis -10 °C; temperaturbeständig bis zu +80 °C
- Non-VOC, Emissionsklasse A+
- Frei von Halogenen, APEO (Alkylphenoethoxylate), Boraten und Weichmachern
- 310 ml Kartusche Brandschutz-Acryl
- Farbe: grauschwarz
- Giscode: M-DF01

Verarbeitung

Siehe Technisches Merkblatt, Zulassungen und Prüfzeugnisse

HENSOTHERM® | HENSOMASTIK®

Brandschutz-Beschichtungen

Nachhaltig und umweltfreundlich

Brandschutz für ökologisches Bauen

In der **Green Product** Linie präsentieren wir alle Non-VOC Brandschutzprodukte, die sich aufgrund eines Anteils flüchtiger organischer Verbindungen (VOC) unter der Nachweisgrenze als Baustoffe für ökologisches Bauen qualifiziert haben. Diese Produkte erfüllen damit die Anforderungen nach den „Zulassungsgrundsätzen zur gesundheitlichen Bewertung von Bauprodukten in Innenräumen“ (DIBt-Mitteilungen 10/2010) in Verbindung mit den NIK-Werten des Ausschusses zur gesundheitlichen Bewertung von Bauprodukten (AgBB) und empfehlen sich somit auch für den Einsatz in öffentlichen Bauten, die den Kriterien des Bewertungssystems „Nachhaltiges Bauen für Bundesgebäude“ des Bundesministeriums für Verkehr, Bau und Stadtentwicklung entsprechen müssen.

FEUER LÄSST UNS KALT

RUDOLF HENSEL GMBH

Lack- und Farbenfabrik

Lauenburger Landstraße 11
21039 Börnsen | Germany

Tel. +49 (0)40/72 10 62-10
Fax +49 (0)40/72 10 62-52
E-Mail: kontakt@rudolf-hensel.de
www.rudolf-hensel.de



© Rudolf Hensel GmbH 06/17

HENSOTHERM® Spachtel - universal -

Brandschutzfugen- und Dichtungsmasse

für Einzelleitungen (LAR) und zwischen metallischen oder massiven, mineralischen Baustoffen

- Brandschutz-Acryl, grauschwarz
- Flexibel, temperaturbeständig, überstreichbar
- Frei von Halogenen, APEO, Boraten und Weichmachern
- Non-VOC, Emissionsklasse A+



Brandschutzfugen- und Dichtungsmasse für Einzelleitungen (LAR)

Einzelleitungen können sein:

- einzelne elektrische Leitungen ohne Dämmung wie Strom- und Telefonkabel, Glasfaserkabel, EDV-Leitungen usw.
- einzelne Rohre mit oder ohne Dämmung wie:
 - nichtbrennbare Rohrleitungen AD ≤ 160 mm (z.B. aus Guss, Kupfer, Stahl)
 - brennbare Rohrleitungen AD ≤ 32 mm (z.B. aus Kunststoff, aber auch Aluminium und Glas)
 - Rohrleitungen mit brennbarer Beschichtung AD ≤ 160 mm

Abstände

Liegen mehrere Einzelleitungsabschottungen nebeneinander, gelten folgende Regeln:

Abstand = 1x des dickeren Leitungsdurchmessers,

wenn es sich bei den Leitungen (ungedämmt) um

- zwei Kabel oder
- nichtbrennbares Rohr und Kabel oder
- zwei nichtbrennbare Rohre handelt

Abstand = 5x des dickeren Leitungsdurchmessers,

wenn es sich bei den Leitungen (ungedämmt) um

- Kabel und brennbares Rohr oder
- nichtbrennbares Rohr und brennbares Rohr oder
- zwei brennbare Rohre handelt

Abstand (größer als) > 50 mm

Rohrleitungen mit nichtbrennbarer Dämmung oder mit brennbarer Dämmung plus Stahlblechummantelung zu

- ebensolchen Rohrleitungen oder
- elektrischen Leitungen

Abstand (größer als) > 160 mm

Rohrleitungen mit brennbarer Dämmung zu allen anderen Leitungen

Einbau bei Ringspalt ≤ 15 mm

Eine einzelne Leitung wird d. Decke oder Wand geführt. Der Ringspalt ist ≤ 15 mm.



Ringspalt vollständig und direkt aus der Kartusche mit **HENSOTHERM® Spachtel - universal** - abschließend verfüllen.

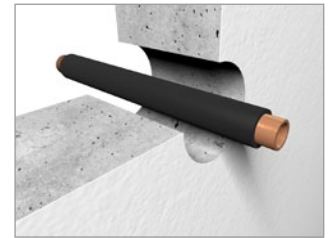


Installation abgeschlossen

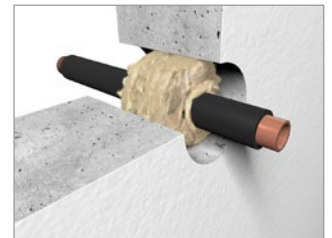


Einbau bei Ringspalt ≥ 15 mm bis 50 mm

Eine einzelne Leitung wird durch Decke oder Wand geführt. Der Ringspalt ist ≥ 15 mm bis 50 mm breit.



Ringspalt wird mit Mineralwolle, Rohdichte ≥ 90 kg/m³, und einer beidseitigen 15 mm dicken Schicht **HENSOTHERM® Spachtel - universal** - verschlossen.



Installation abgeschlossen

