

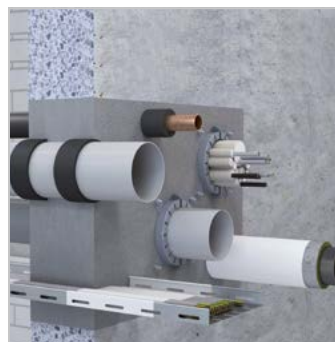
# ROKU® System FPCM

## Feuerwiderstandsklasse:

EI 60 / 90 / 120 gemäß EN 13501

## Nachweise:

Europa: ETA-16/0952



## Systembeschreibung

Das ROKU® System FPCM Kombischott besteht aus dem Brandschutzmörtel ROKU® FPCM sowie der ROKU® AWM II Brandschutzmanschette, dem ROKU® Strip Brandschutzband (Breite 50 mm), der ROKU® IM Kabelbandage oder einer Brandschutzbeschichtung. Die Rohbauöffnung darf mit elektrischen Leitungen (einzeln, im Bündel oder auf einer Kabelpritsche) bis max. 80 mm Einzeldurchmesser belegt werden. Ebenso können Elektroinstallationsrohre bis max. 40 mm Einzeldurchmesser oder max. 110 mm Bündeldurchmesser aus Polyolefin durch die Abschottung geführt werden. Zudem können mit Mineralwolle oder Synthese-Kautschuk isolierte nichtbrennbare Rohre bis max. 168,3 mm Durchmesser abgeschottet werden. Die Kabel werden beidseitig vor und nach der Abschottung mit der Kabelbandage ROKU® IW umwickelt oder mit einer Brandschutzbeschichtung beschichtet.

## Einsatzbereiche

- Massivwände  $\geq 100$  mm und Massivdecken  $\geq 150$  mm
- Schottdicke in Wänden und Decken  $\geq 170$  mm
- Max. Öffnungsgröße 1200 x 2000 mm mit und ohne Kabelpritsche die mit Kabeln bis max.  $\varnothing 80$  mm belegt werden können
- Kabelbündel bis max.  $\varnothing 100$  mm bei max. 21 mm Einzeldurchmesser
- Koaxial bzw. Hohlleiterkabel
- Elektroinstallationsrohre aus Polyolefine oder aus Stahl bis max. 40 mm Einzeldurchmesser oder bis max.  $\varnothing 110$  mm im Bündel
- Nichtbrennbare Rohre mit Mineralwollisolierung bis max.  $\varnothing 168,3$  mm
- Kupferrohre mit Armaflex Protect Isolierung bis max.  $\varnothing 88,9$  mm

## Vorteile

- Einfache Montage und Nachinstallation
- Hohe Flexibilität

## Lieferform

ROKU® System FPCM Kombischott		Zubehör	
Artikelbeschreibung	Art.-Nr.	Artikelbeschreibung	Art.-Nr.
FPCM Brandschutzmörtel, 10 kg	0733000000	Kennzeichnungsschild	0750050060
FPCM Brandschutzmörtel, 20 kg	0733000001		
AWM II Brandschutzmanschette, bis $\varnothing 110$ mm	siehe Seite 8		
IM Kabelbandage, 5200 x 250 mm	0734000100		

## Online



Die Zulassungen und Dokumente zu dem ROKU® System FPCM Kombischott können unter [www.kuhn-brandschutz.com/systeme/roku-system-fpcm](http://www.kuhn-brandschutz.com/systeme/roku-system-fpcm) oder per QR-Code heruntergeladen werden.

## Technische Daten

<b>Max. Schottgröße</b>	■ Wand: 2000 x 1200 mm	■ Decke: 2000 x 1200 mm
<b>Geeignete Untergründe</b>	■ Massivwände ≥ 100 mm	■ Massivdecken ≥ 150 mm
<b>Mörtelschottdicke</b>	■ ≥ 170 mm	
<b>Ergiebigkeit</b>	■ 10 kg Trockenmörtel + 3 l Wasser = 10 l Mörtel	■ 20 kg Trockenmörtel + 6 l Wasser = 20 l Mörtel
<b>Geeignete Isolierungen</b>	■ Mineralwolle oder Steinwolle ≥ 40 kg/m <sup>3</sup> Rohdichte ■ Armaflex Protect	
<b>Geeignete Installationen</b>	■ PVC, PE, PP - Rohre ≤ Ø 110 mm EI 120 U/U mit AWM II Manschette ■ Metallrohre ≤ Ø 168,3 mm mit Mineralwollisolierung ■ Kupferrohre ≤ Ø 88,9 mm mit Armaflex Protect ■ Kabel bzw. Elektroinstallationsrohre ≤ Ø 80 mm	
	■ Elektroinstallationsrohre ≤ Ø 40 mm (einzeln) oder ≤ Ø 110 mm (im Bündel) aus Polyolefin ■ Koaxial bzw. Hohlleiterkabel	

### Abmessungen der AWM II Manschette

Manschettengröße (mm)	32	40	50	63	75	90	110				
Innendurchmesser (mm)	36	44	54	67	79	94	114				
Außendurchmesser (mm)	50	58	68	94	106	132	155				
Bauhöhendurchmesser (mm)	26	26	26	26	26	26,6	26,6				
Laschenanzahl (Stück)	2	2	2	4	4	4	4				