

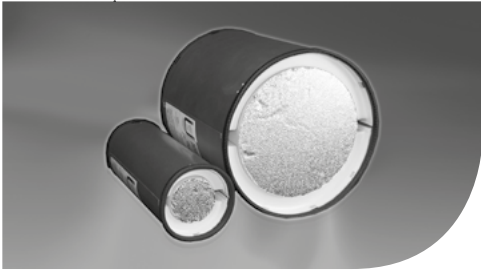


WICHMANN
Brandschutz-Systeme

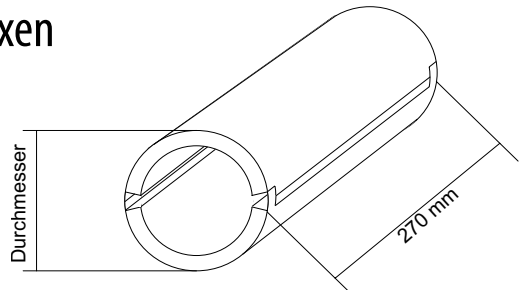
- Deckeneinbau
- Wandeinbau
- Einbau auf dem Boden
- Massivwände
- Trockenbauwände
- Holzbalkendecken (auf Anfrage)

DIBt Berlin, Z-19.15-202

Größenübersicht - WD90 Kabelboxen - rund



Einteilige Rundboxen



Artikelnr.	Durchmesser (in mm)			
	innen	außen	Rohbauöffnung	Öffnungsfläche
00R70	46	70	90	1661 mm ²
00R80	52	80	100	2124 mm ²
00R90	58	90	110	2642 mm ²
00R100	64	100	120	3217 mm ²
00R110	70	110	130	3848 mm ²
00R120	96	120	140	7238 mm ²
00R130	104	130	150	8495 mm ²
00R140	112	140	160	9852 mm ²
00R150	120	150	170	11310 mm ²
00R180	144	180	200	16286 mm ²
00R200	160	200	220	20106 mm ²
00R230	184	230	250	26590 mm ²
00R250	200	250	270	31416 mm ²

Standardverlängerung für Wand- oder Deckenstärke bis 500 mm

(Sonderlängen auf Anfrage möglich)

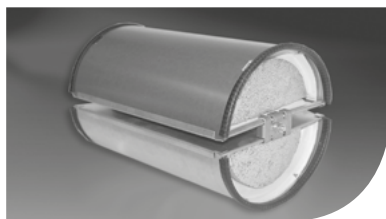
Artikelnr.
06R70
06R80
06R90
06R100
06R110
06R120
06R130
06R140
06R150
06R180
06R200
06R230
06R250

NEU
NEU
NEU
NEU
NEU
NEU
NEU
NEU
NEU

NEU
NEU
NEU
NEU
NEU
NEU
NEU
NEU
NEU

DIBt Berlin, Z-19.15-202

WD90 Kabelboxen - halbrund



Zweiteilige Rundboxen

Auf Anfrage erhältlich

Damit die Kabelbox eingemörtelt werden kann, empfehlen wir einen Mindestabstand von 1 cm zwischen der Kabelbox und der Rohbauöffnung. Bautoleranzen sind bei der Planung mit zu berücksichtigen.

Tel.: +49 (0) 2722 6382-0 • www.wichmann.biz

